

vous êtes intéressés ?

➤ **Formuler une demande de rencontre au sein du SASP**
(par téléphone ou mail).

Vous pouvez vous faire aider par un professionnel ou une personne de votre entourage.

➤ **Présentation du SASP au sein de nos locaux :** qui sommes-nous ?
Quelle est votre demande ?

➤ **Si le parent souhaite donner suite :**

- **Une place est disponible**, un accompagnement vous est proposé.
- **Il n'y a pas de place disponible** pour le moment :
 - Vous êtes inscrits sur liste d'attente, des rendez-vous ponctuels vous seront proposés.
- **Le service n'est pas en mesure de vous accompagner :** nous vous informons sur d'autres dispositifs.

La fonction ressource, une autre activité du SASP

Le SASP propose également un espace ressource à destination des professionnels et des parents qui ne sont pas accompagnés par le SASP.

Pour quoi ?

- Information autour de la parentalité et du handicap
- Participation à des formations
- Appui à la réflexion des équipes
- Partage d'expériences

Informations pratiques

Pour nous joindre ?

Tél. 02 40 97 47 29

Vous pouvez laisser un message sur le répondeur en cas d'absence

saspreze@adapeila.fr

Une participation financière ?

Le service est gratuit pour les familles, financé par le Conseil Départemental. Participation possible en cas d'activités ou de sorties.

Comment je viens au service ?

Par le périphérique :

Porte de Rezé n° 49, prendre nationale 134

Par les transports en commun :

Tramway Ligne 3 - arrêt 8 mai

Bus ligne 97 - arrêt 8 Mai

Stationnement :

Parking Place du 8 Mai. Le service se situe au-dessus de GROUPAMA, à côté du notaire. Accès personne à mobilité réduite par l'arrière du bâtiment.

Service d'Accompagnement et de Soutien à la Parentalité

SASP de Rezé
5 rue Victor Hugo
44400 REZÉ



 **Adapeila**
une existence digne pour chacun



NE PAS JETER SUR LA VOIE PUBLIQUE - Création graphique : Atelier Leslie Dumont

SERVICE D'ACCOMPAGNEMENT ET DE SOUTIEN à la Parentalité

Vous êtes parent ou futur parent en situation de handicap ?

Vous vous posez des questions ?

Vous avez besoin de soutien ?

Notre équipe vous accueille.

 **Adapeila**
une existence digne pour chacun

Qui sommes-nous ?

Découvrez le SASP en vidéo :



Le SASP est un service socio-éducatif géré par l'association l'Adapeila. **Il est dédié au soutien et à l'accompagnement de parents ou de futurs parents en situation de handicap.**

L'équipe intervient sur le secteur de **Nantes Centre, Nantes Sud ainsi que sur les communes environnantes du Sud Loire jusqu'au vignoble Nantais.**

Vous habitez dans un autre territoire ? **Appelez-nous, d'autres SASP peuvent vous répondre.**

À qui s'adresse le SASP ?

- À des futurs parents ou parents d'enfants de moins de 18 ans, bénéficiant d'une reconnaissance de situation de handicap par la MDPH (aucune orientation SASP à demander)
- À toutes les parentalités dans leur diversité

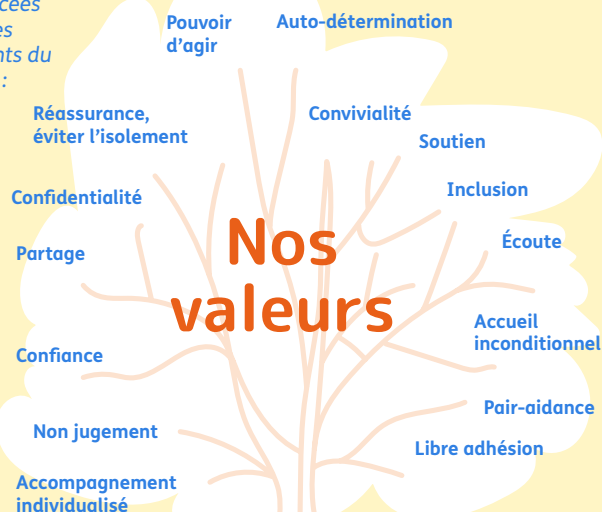
À quoi ça sert ?

Un accompagnement qui passe par la reconnaissance de votre statut et place de parent, qui prend en compte votre singularité et s'intéresse à votre environnement économique, social et affectif.



- Vous proposer un **espace d'accueil et d'écoute pour vous soutenir dans la pratique de votre autorité parentale** : éducation, entretien, socialisation, protection de vos enfants
- Vous soutenir dans le développement et/ou le renforcement de vos compétences parentales **actuelles et évolutives**
- Vous offrir un lieu de rencontre et d'échanges entre parents **pour partager vos expériences et vous rendre acteur de votre rôle de parent**
- Vous permettre d'identifier et d'accéder aux services de droit commun sur votre territoire
- Vous redonner du pouvoir d'agir en tant que parent

Valeurs énoncées par les parents du SASP :



Comment se passe l'accompagnement ?

Une approche individuelle et collective



- **Des RDV individuels** : au domicile ou au service **en moyenne tous les 15 jours**



- **Des accompagnements extérieurs** à partir de besoins spécifiques (école, professionnels de santé, services sociaux,...)



- **Des instances collectives** :

- le comité des familles parent(s)/enfant(s) : partage d'expérience, d'élaboration et de mise en œuvre de projets... une sortie au zoo, un séjour de répit, la préparation au départ en vacances par exemple



- le groupe de parole entre parents, co-animé par un psychologue : espace de dialogue et de réflexion



- des sorties ou activités parent(s)/enfant(s) partagées, réalisées à partir des projets travaillés en amont.

- **Un projet personnalisé d'accompagnement est construit avec vous. Un référent éducatif vous accompagne ainsi que toute une équipe de professionnels.**

« S'enraciner pour mieux grandir et se déployer »
- parole de parent